

## KUREK KULOWY KOŁNIERZOWY BLOKOWY

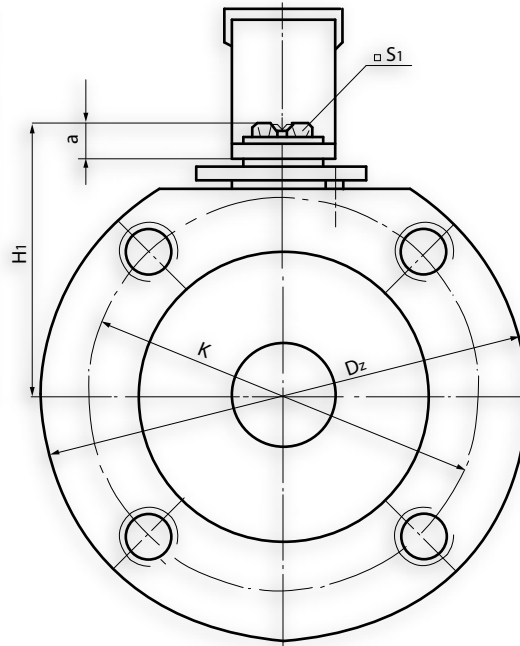
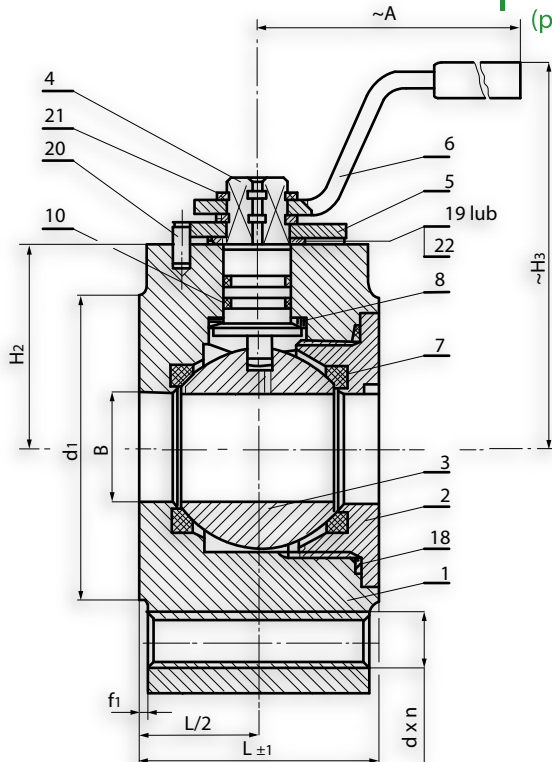
ZAKRESY TEMPERATUR ROBOCZYCH ZAWARTE W PRZEDZIALE:

-30°C ÷ +200°C

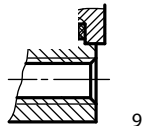
przy czym dla DN80 w przedziale:

-30°C ÷ +100°C

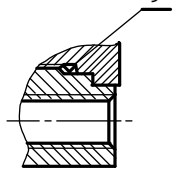
(patrz str. 5)



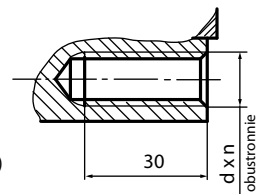
Wykonanie dla  
DN15; 65



Wykonanie dla  
DN80



Dopuszczalne  
wykonanie  
dla DN 65; 80  
(po uzgodnieniu)



### PRZYŁĄCZA – KOŁNIERZE:

- wymiary przyłączeniowe wg: PN-EN1092-1:2010 (PN-85/H-74306)
- powierzchnie uszczelniające dla PN16÷PN40: Typ B1 wg PN-EN1092-1:2010, rodzaj rt wg PN-85/H-74307,
- powierzchnia uszczelniająca dla PN63; 100: Typ B2 wg PN-EN 1092-1:2010 rodzaj 9 wg PN-85/H-74307.
- gwinty przyłączeniowe metryczne wewnętrzne „d” wg PN-ISO 724:1995, tolerancje PN-ISO 965-1:2001, PN-ISO 965-3:2001

### UWAGI:

1. Na życzenie zamawiającego, po uzgodnieniu, kurki kulowe mogą być wykonywane z innymi wymiarami przyłączy kołnierzowych oraz innymi typami powierzchni uszczelniających w tym również wg PN-EN 1092-1:2010 lub PN-85/H-74307.
2. Kurki kulowe mogą być wykonane w wersji „dla kolumn” - wg wymagań specjalnych.

<sup>1)</sup> Wykonanie wg wymagań specjalnych - po uzgodnieniu.

<sup>2)</sup> Na życzenie zamawiającego dopuszcza się wykonanie zwykłych otworów przelotowych wg PN-EN 1092-1:2010

<sup>3)</sup> Dz=178 dla wykonania z kolumną nr kat. K-4; K-8

<sup>4)</sup> Na życzenie zamawiającego dopuszcza się wykonanie n=4 dla połączeń z kołnierzami żeliwnymi lub stopów miedzi - dotyczy PN16

DN	PN	B	Dz	K	d <sup>2)</sup>	~A	d1	f1	L	H1	H2	H3	S1	a	n	MASA	
																~kg	
15	16;25;40	15	88	65	M12	102	45	2	40	48	36,4	72	9	7,5	4	1,55	
	63;100		98	75						51,6	40	75,5				1,87	
20	16;25;40	20	98	75	M12	147	58	2	50	54,6	40	79	12	9,5	4	2,55	
	63;100		118	90						M16	59,1	44,5				83,5	3,55
25	16;25;40	25	108	85	M12	147	68	2	55	59,1	44,5	83,5	12	9,5	4	3,28	
	63;100		128	100						M16	61,4	50				89	6,4
32	16;25;40	32	128	100	M16	147	78	2	62	67	52,4	91,4	12	9,5	4	5,10	
	63;100		143	110						M20	70,6	56				95	5,80
40	16;25;40	39	138	110	M16	185	88	3	75	81	59	123	14	14,6	4	7,00	
	63;100		158	125						M20	86	64				128	9,15
50	16;25;40	49	153	125	M16	185	102	3	88	88	66	130	14	14,6	4	9,55	
	63		168	135						M20	93	71				135	12
	100		184	145						M24	14,05						
65	16;25;40	65	173 <sup>3)</sup>	145	M16	252	122	3	120	105	81	151	17	16,6	8 <sup>4)</sup>	16	
	63		197	160						M20	115	91				161	
	100		220	170						M24	122,5	98,5				168,5	
80	16;25;40	78	197	160	M16	252	138	3	130	115,5	91,5	161,5	17	16,6	8		