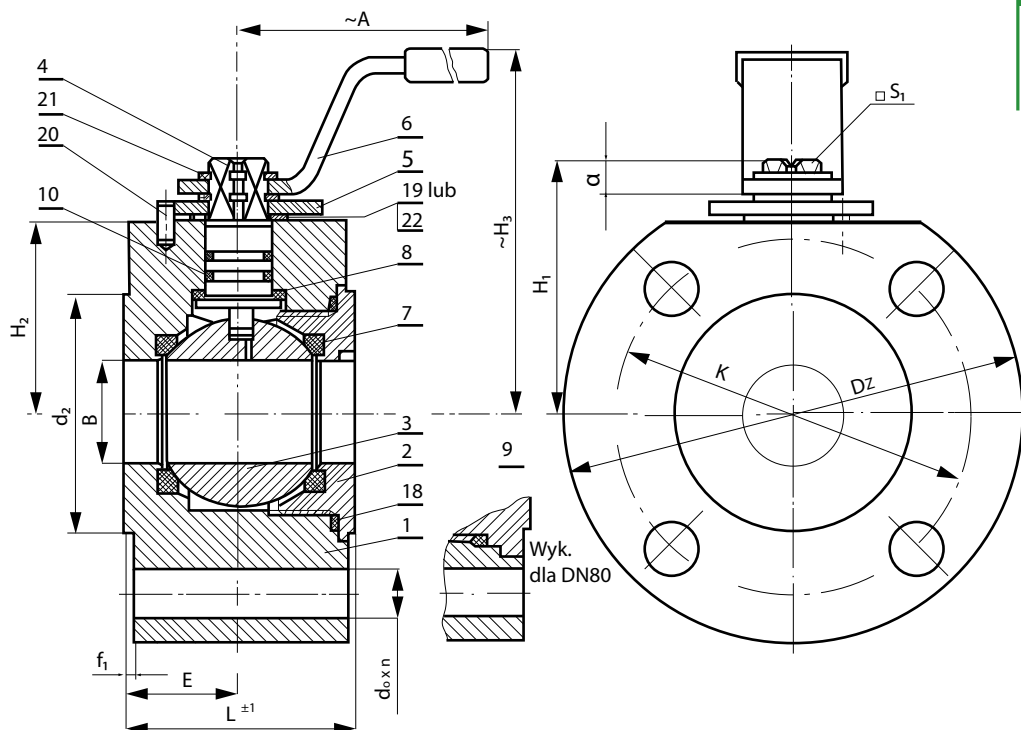


# KUREK KULOWY - WYKONANIE WG WYMAGAŃ SPECJALNYCH

Wymiary przyłączeniowe kołnierzy wg ANSI/ASME B 16.5  
(patrz odnośniki <sup>1)2)3)</sup>)



Nr kat.

# ZC-6

WYKONANIE SPECJALNE

DN15; 20; 25; 32; 40; 50; 65  
KLASA 150 (PN20) PS 20BAR  
KLASA 300 (PN50) PS 40; 50BAR  
KLASA 600 (PN110) PS 100BAR  
DN80  
KLASA 150 (PN20) PS 20BAR  
KLASA 300 (PN50) PS 40BAR



- 1) Na życzenie zamawiającego, po uzgodnieniu, dopuszcza się wykonanie innych wymiarów otworów przyłączeniowych.
- 2) Wykonywane są otwory przyłączeniowe M14 (zamiast do=15,9)
- 3) Wykonywane są otwory przyłączeniowe M14 (zamiast do=19)

DN	Klasa	B	Dz	K	do <sup>1)</sup>	n	d <sub>1</sub>	f <sub>1</sub>	L	E	mm			S <sub>1</sub>	α	A	Masa ~kg	
											H <sub>1</sub>	H <sub>2</sub>	H <sub>3</sub>					
15	150	15	88	60,3	<sup>2)</sup>	4	34,9	1,6	41,6	20	48	36,4	72	9	7,5	102		
	300			66,7	15,9			6,4	46,4									
	600																	
20	150	20	98	69,8	15,9	4	42,9	1,6	51,6	25	54,6	40	79	12	9,5	147		
	300		108	82,5	19			6,4	56,4		58	44,5	83,5		8,5			
	600																	
25	150	25	108	79,4	15,9	4	50,8	1,6	56,6	27,5	59,1	44,5	83,5	12	9,5	147		
	300		118	88,9	19			6,4	61,4		63,5	50	89		8,5			
	600																	
32	150	32	118	88,9	15,9	4	63,5	1,6	63,6	31	67	52,4	91,4	12	9,5	147		
	300		128	98,4	19			6,4	68,4		70,6	56	95		9,5			
	600																	
40	150	39	128	98,4	15,9	4	73	1,6	76,6	37,5	81	59	123	14	14,5	185		
	300		148	114,3	22,2			6,4	81,4		86	64	128		14,5			
	600																	
50	150	49	148	120,6		4	92,1	1,6	88	44	88	66	130	14	14,5	185		
	300		158	127	19	8		92,1	6,4		92,8	97	75		139			14,5
	600																	
65	150	65	173	139,7	19	4	104,8	1,6	120	60	105	81	146	17	16,6	252		
	300		184	149,2	22,2	8		104,8	6,4		124,8	109,5	85,5		150,5			16,6
	600																	
80	150	78	190	152,4	<sup>3)</sup>	4	127	1,6	130	65	115,5	91,5	156,5	17	16,6	252		
	300		202	168,3	22,2	8		127	6,4		130	120,5	96,5		161,5			16,6